

# Verkehrsergebnisse 2010

## Flughafen Wien AG

19. Jänner 2011

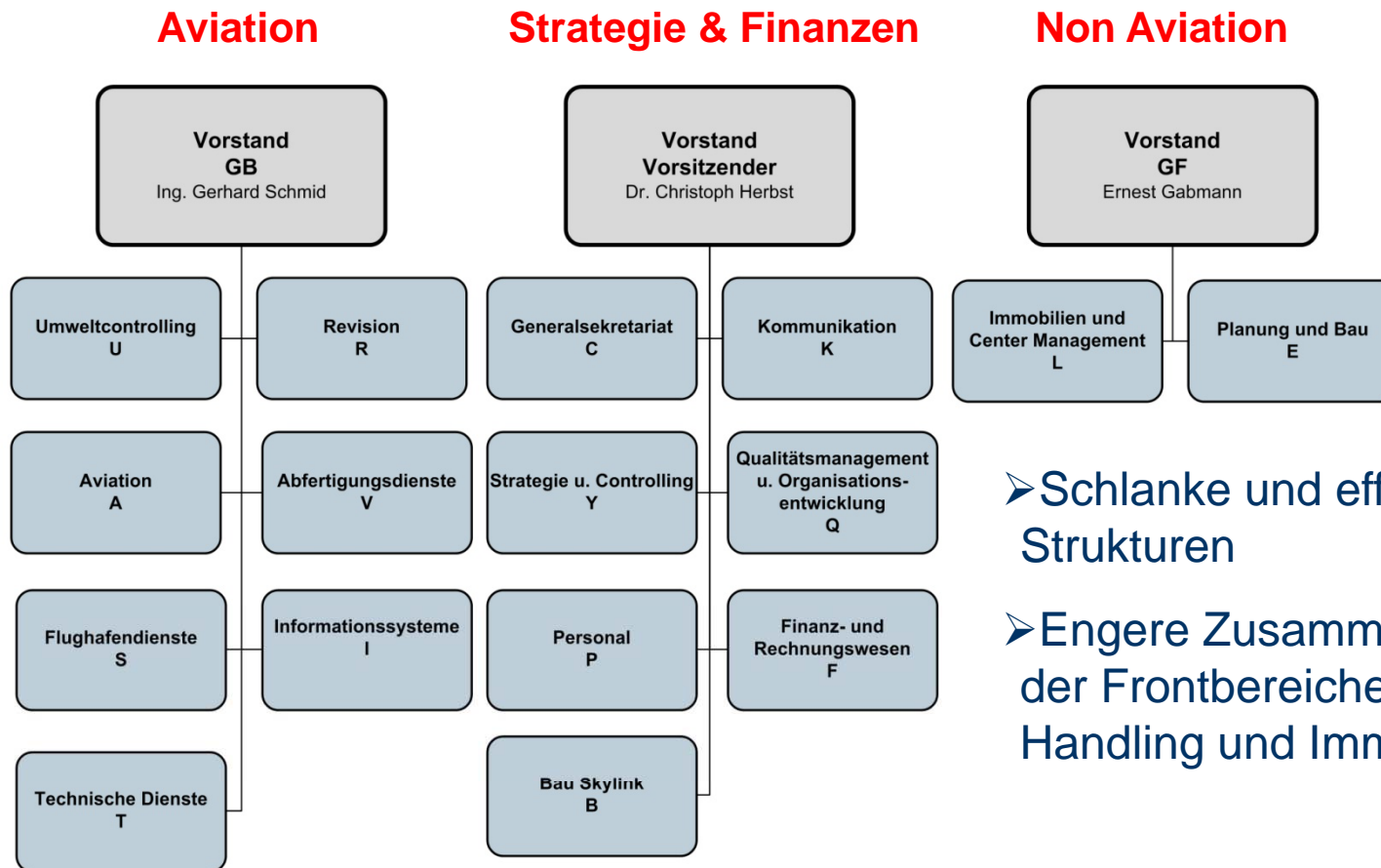


## 2010 geprägt von Erfolgen und Herausforderungen

- Sehr gute Verkehrsentwicklung nach dem Krisenjahr 2009
  - Rund 19,7 Mio. Passagiere (+8,7%) im Jahr 2010 – und damit weit über dem EU-Durchschnitt (1-11/2010: 2,5%)
- Neue Wachstumsvereinbarungen mit Austrian Airlines und NIKI geschlossen
- Wesentliche Fortschritte bei Terminalerweiterung VIE-Skylink erzielt
- Veränderungen im Vorstand der Flughafen Wien AG und neue Aufgabenverteilung auf drei starke Säulen: Aviation, Non Aviation und Strategie/Finanzen

# Der Kunde im Fokus: Neue Organisationsstruktur

## 3 starke Säulen: Aviation, Non Aviation, Finanzen & Strategie



- Schlanke und effiziente Strukturen
- Engere Zusammenarbeit der Frontbereiche Aviation, Handling und Immobilien

## Ein umfangreiches Arbeitsprogramm für 2011

**Unser Ziel: Der beste Airport der Region zu werden**

- Fokus auf Fertigstellung von Skylink und Intensivierung der Inbetriebnahme-Vorbereitungen
- Anpassung der Organisationsstruktur – mit einer klaren Ausrichtung als 4. Hub im Lufthansa-System und als Basis für zwei starke Airlinepartner
- Sachkostensenkung und Effizienzsteigerung
- Stärkung des Segments Non Aviation
- Weiterentwicklung und Verbreiterung der Positionierung des Flughafen Wien – ein erster Schritt: Der Davis Cup von 4. bis 6. März 2011 live am Flughafen Wien!

## Verkehrsergebnisse 2010

### Passagiere:

19.691.206 (+8,7%)

### Transferpassagiere:

5.919.852 (+8,6%)

### Flugbewegungen:

246.146 (+1,1%)

### MTOW (in Tonnen):

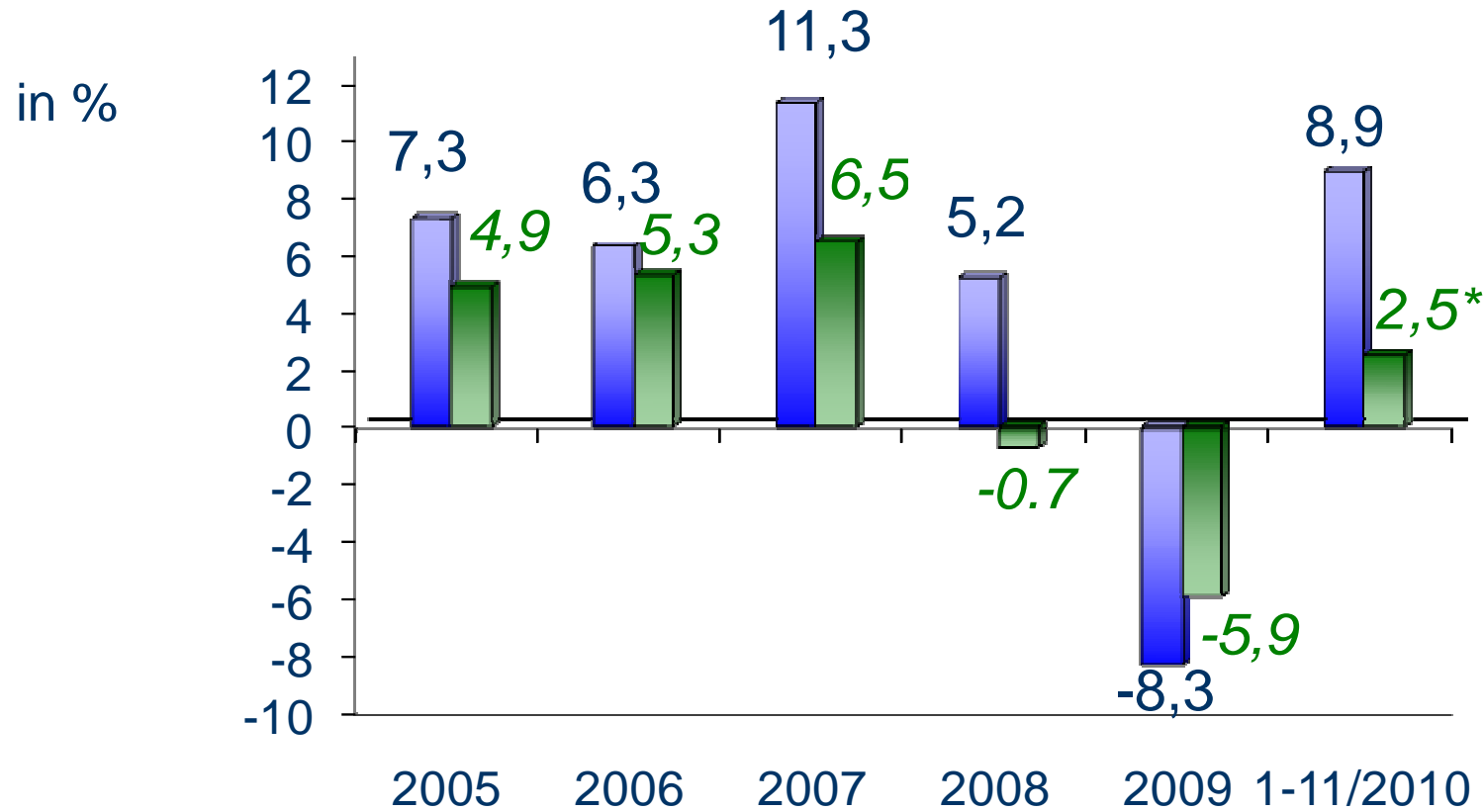
7.975.333 (+9,9%)

### Fracht inkl. Trucking in Tonnen

295.989 (+16,5%)



# Passagierentwicklung weit über europäischem Durchschnitt



\*Quelle: ACI Airports Council International – Europe  
vom 11/2010 – 34 größte Flughäfen in Europa

■ VIE ■ europ. Durchschnitt



## Verkehrsergebnisse 2010

### Stärkste Destinationen (Linienflüge)

**Osteuropa:** Moskau, Bukarest, Sofia

**Westeuropa:** Frankfurt, London, Zürich

**Langstrecke:** Bangkok, Tokio, New York

### Wachstumstreiber:

**Osteuropa**

**Passagierwachstum: +13,6%**

**Naher und Mittlerer Osten**

**Passagierwachstum: +10,0%**



## Verkehrsergebnisse 2010

Anteil der Airlines am Gesamtpassagieraufkommen in %

	2010	2009
Austrian Airlines Gruppe	<b>50,9</b>	49.5
Niki	<b>10,8</b>	9.2
Air Berlin	<b>7,1</b>	7.5
Lufthansa	<b>4,7</b>	5.6
Germanwings	<b>2,3</b>	2,1
Swiss Intl.	<b>1,6</b>	1.9
British Airways	<b>1,6</b>	1.8
Air France	<b>1,6</b>	1.6
Turkish Airlines	<b>1,2</b>	1.2
KLM Royal Dutch Airlines	<b>1,2</b>	1,1
sonstige	<b>17,0</b>	18,5



## Verkehrsergebnisse 2010

30.(typischer) Spitzentag und 30.(typische) Spitzenstunde

### Spitzentag 2010:

Passagiere	68.180	+11,6% (26.09.2010)
Flugbewegungen (an+ab)	769	+2,1% (20.05.2010)

### Spitzenstunde 2010:

Passagiere	5.835	+11,6%
Flugbewegungen (an+ab)	68	+4,6%

2 Mio. Pax im Juli 2010 – passagierstärkster Monat in der VIE-Geschichte

**VIE ist pünktlichster Hub im LH-System (vor MUC, ZRH, FRA)**

## Airport Steering Center

Verbesserte Zusammenarbeit mit Hauptkunden zur Hub-Steuerung

### Aufgaben:

- Zentrale Koordination aller Abfertigungsprozesse
- Online-Monitoring des laufenden Betriebs
- Intensivierung der Zusammenarbeit mit Hauptkunden und Partnern

### Ziele:

- Stärkung des Hubs VIE und Steigerung der Wettbewerbsfähigkeit
- Verbesserung von wesentlichen Erfolgsfaktoren (Pünktlichkeit, Minimum connecting time)
- Effizienzsteigerung und Planungsoptimierung vorhandener Ressourcen

## **VIE stellt seine Leistungsfähigkeit unter Beweis**

### **Erfolgreicher Winterdienst**

- Keine Betriebsunterbrechungen am Flughafen Wien aufgrund der Wettersituation, keine Enteisungsproblematik

### **Personalaufstockung bei Handling und Sicherheit**

- +9% im Handling und +24% in Sicherheit aufgrund Pax/MTOW-Wachstum

**City Airport Train (CAT):** 1,1 Mio. Passagiere im Jahr 2010, neues Design für CAT-Waggons

## Prognose 2011

<b>Passagiere</b>	<b>+ 5,0%</b>
<b>Maximum Take Off Weight (MTOW)</b>	<b>+ 3,0%</b>
<b>Flugbewegungen</b>	<b>+2,0%</b>

## Mehr Qualität für mehr Passagiere: Skylink

Skylink bedeutet einen Modernisierungsschub für den Flughafen Wien und einen deutlichen Qualitätssprung für die Passagiere und ihr Reiseerlebnis

### ➤ **Bruttogeschoßfläche:**

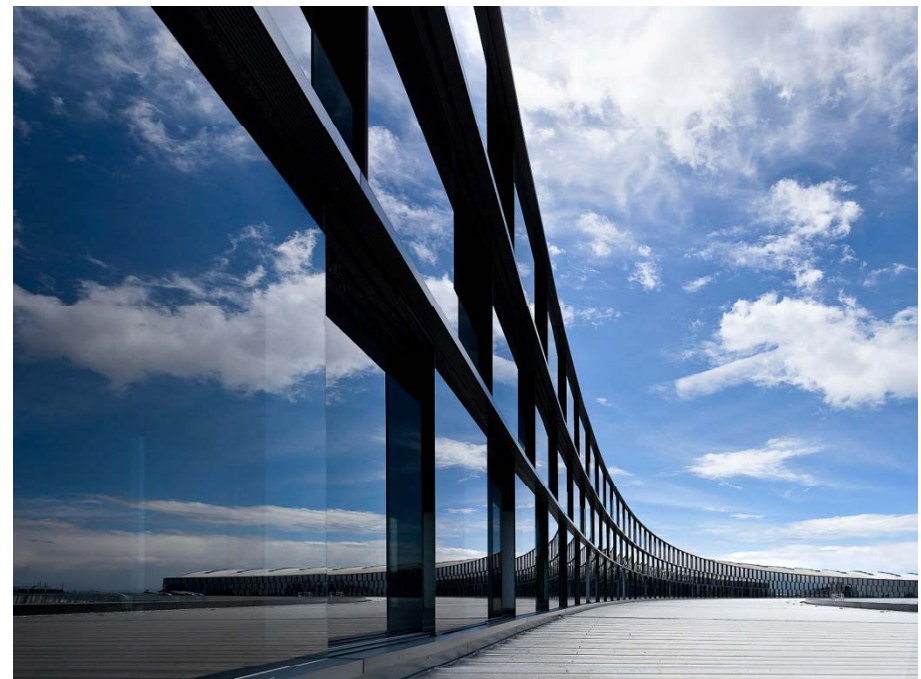
- Terminal: 76,000 m<sup>2</sup> , Pier: 71,000 m<sup>2</sup>

### ➤ **Dimensionen:**

- Pierlänge: 450 m, Terminallänge: 270 m

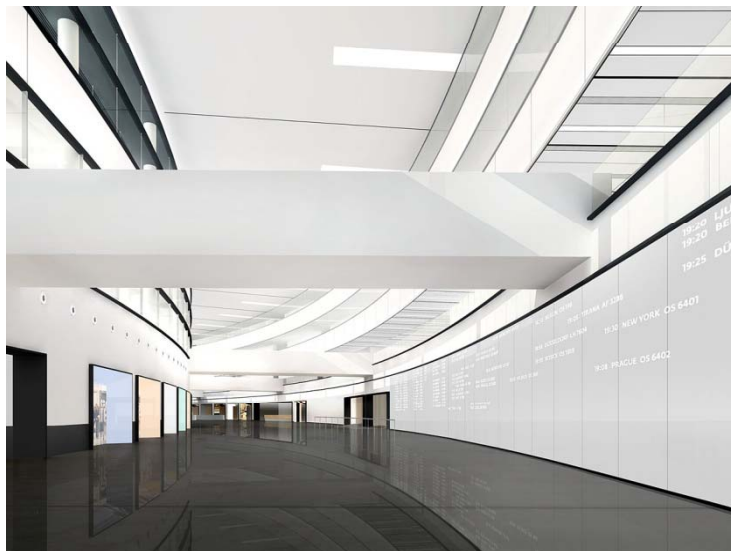
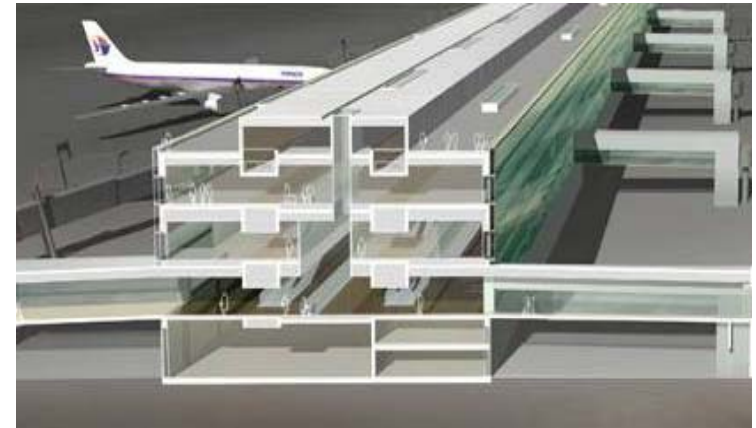
### ➤ **Infrastruktur:**

- Rund 100 Check-in-Schalter und -automaten
- Gepäckausgabebänder: 10
- Bis zu 17 Pierpositionen
- Shoppingfläche: 5.900 m<sup>2</sup>
- Gastronomiefläche: 3.700 m<sup>2</sup>



## Skylink: Mehr Service, mehr Komfort, mehr Sicherheit

- One-roof-Konzept – alles unter einem Dach
- 3-Ebenen-Konzept: kurze Transfers, übersichtliche Wege
- Maximale Kosten: EUR 830 Mio.
- Inbetriebnahme: 1. Halbjahr 2012





## 2010 wurden wichtige Fortschritte erzielt:

- ✓ Projekt neu aufgestellt: Neue Projektorganisation, neue PS, neue ÖBA
- ✓ Neuabschluss der Verträge zum Vorteil der FWAG
- ✓ Gerichtliche Beweissicherung und Mängelbehebung durchgeführt
- ✓ Wiederaufnahme der Bautätigkeit im Februar 2010
- ✓ Inbetriebnahme-Vorbereitungen sind angelaufen
- ✓ Budget und Rahmenterminpläne sind bestätigt



## 2011: Fokus auf Fertigstellung und Inbetriebnahme-Vorbereitung

Status Jänner 2011:

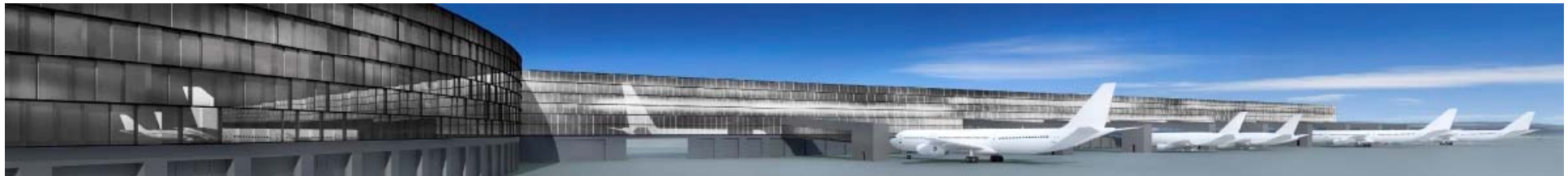
- Arbeiten an den Gewerken Haustechnik (HKLP) und Innenausbau sind voll im Gange, IKT-Gewerke sind bereits gestartet
- Personaleinsatz und Bauumsatz auf der Baustelle werden sukzessive gesteigert, derzeit zwischen 600 und 700 Beschäftigte auf der Baustelle

Nächste Schritte für 2011:

- Steigerung des Bauumsatzes und Personalstandes auf der Baustelle
- Fortsetzung der Inbetriebnahme-Vorbereitungen (zuständig VD Schmid)
- Schrittweise technische Inbetriebsetzung ab Q4/2011

# Potenzial für Non-Aviation-Entwicklung

## Terminalerweiterung Skylink:



➤ Substantielle Erhöhung der Gastro- und Shopflächen

	Bestehende Flächen 2010	Wegfallende Flächen ab Inbetriebnahme Skylink	Zusätzliche Flächen Skylink	Gesamtfläche ab Inbetriebnahme Skylink
Fläche Shops / Gastronomie	11.500 m <sup>2</sup>	- 1.500 m <sup>2</sup>	9.600 m <sup>2</sup>	19.600 m <sup>2</sup>
Anzahl Shops / Gastronomie	79 Shops/ 26 Gastro	-5 Shops/ -7 Gastro	32 Shops/ 18 Gastro	106 Shops/ 37 Gastro

➤ Flächenvergabe für Skylink ist zum grössten Teil abgeschlossen

## Highlights im Segment Non Aviation

- Neuer Busbahnhof vor der Ankunftshalle
- Instandhaltungsarbeiten im Terminal 2 werden bis Ende August 2011 abgeschlossen sein
- 3 neue Shops und 5 Gastronomiebetriebe – insgesamt 79 Shops und 26 Gastronomiebetriebe am Standort





## Mehr als ein Flughafen: Davis Cup 2011 am Airport

VIE bietet ein sportliches Erlebnis für 6000 Besucher pro Tag

- Weiterentwicklung und Verbreiterung der Positionierung des Flughafen Wien – „Der Flughafen ist mehr als eine Verkehrsdrehscheibe“
- Für 6.000 Besucher und 50.000 Reisende wird der Flughafen Wien zum Zentrum eines internationalen hochkarätigen Sportereignisses
- AUT vs. FRA:  
Von 4. bis 6. März 2010  
im Hangar 3



# Verkehrsergebnisse 2010

## Flughafen Wien AG

19. Jänner 2011

